

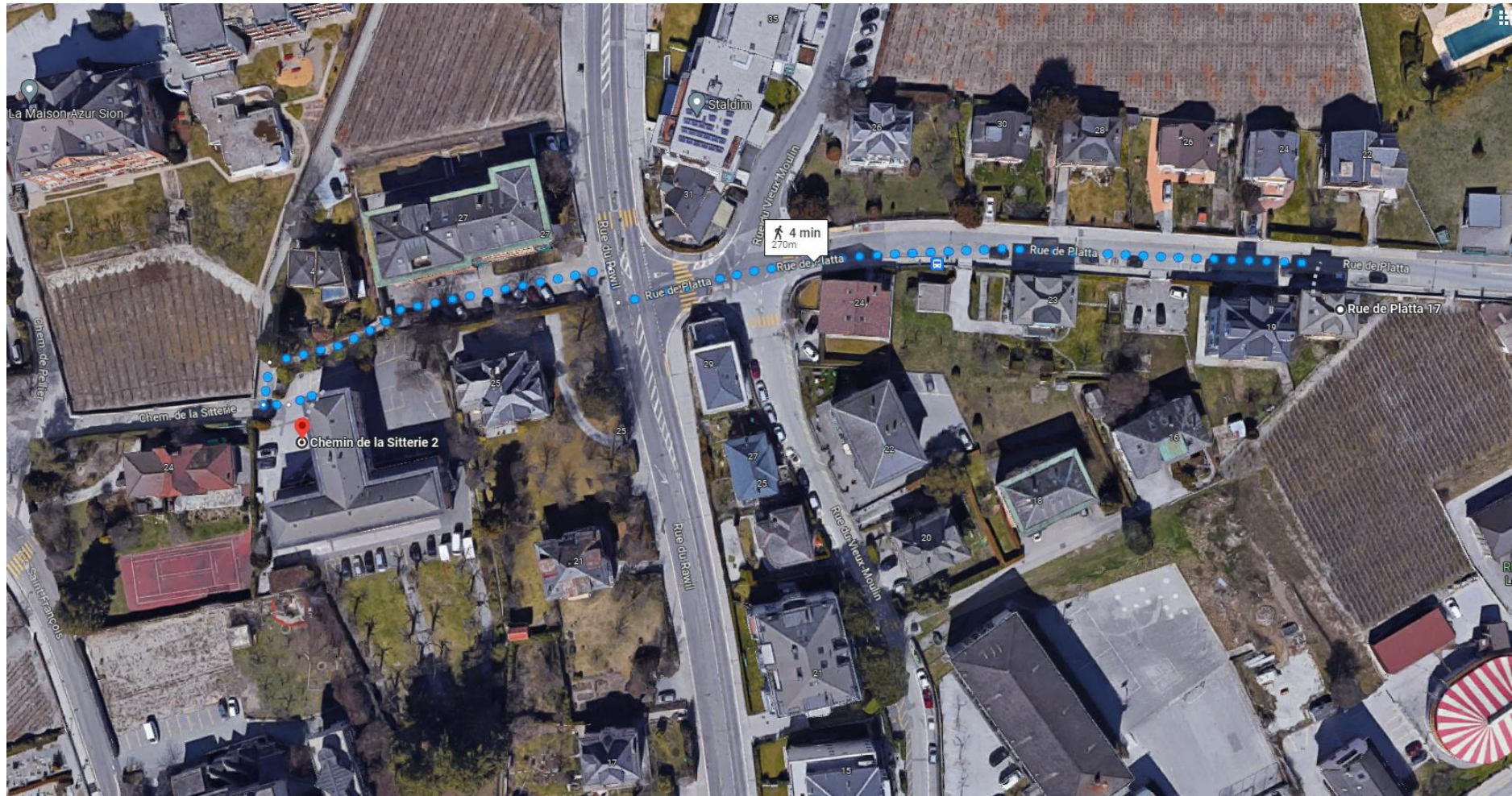
Parking voitures « Parking municipalité de Sion, Rue de Platta 17 »



1. Prendre la sortie autoroute « Sion est »
2. Suivre la route d'Hérens jusqu'au rond-point
3. Prendre la route du Coteau puis tunnel direction « Ayent-Anzère-Savièse »
A la sortie du tunnel, prendre la 3^{ème} sortie
4. Descendre sur la Route du Rawil jusqu'à la hauteur de la Rue de Platta
5. Le parking se situe sur un terrain non goudronné

Accès à Notre Dame du Silence

A pieds depuis le parking :



1. Revenir sur la Rue de Platta
2. Traverser la Route du Rawil
3. Longer le chemin devant l'immeuble